

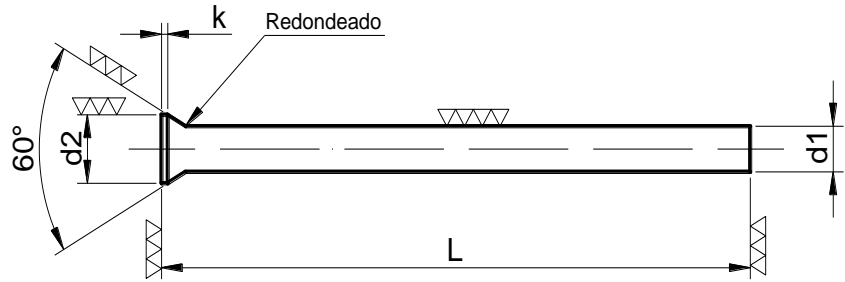
Punzón cabeza cónica Tipo D

DIN 9861

Forma de pedido:

Punzón tipo D HWS $d_1 \times L$

Punzón tipo D HSS $d_1 \times L$



Material	Dureza	
	Vástago	Cabeza
HWS (12% Cr)	62±2 HRC	50±5 HRC
HSS	64±2 HRC	50±5 HRC

d1 h6	d2 ± 0,1	k ± 0,2	L +0,5			
			(1) 71	(2) 80	(3) 100	(4) 130
0,5	0,9	0,2	•			
0,55	1,0	0,2	•			
0,6	1,1	0,2	•			
0,65	1,2	0,2	•			
0,7 - 0,75	1,3	0,2	•			
0,8 - 0,85	1,4	0,4	•			
0,9 - 0,95	1,6	0,4	•			
1,0 - 1,1	1,8	0,5	•	•	•	
1,15 - 1,3	2,0	0,5	•	•	•	
1,35 - 1,5	2,2	0,5	•	•	•	
1,55 - 1,7	2,5	0,5	•	•	•	
1,75 - 1,9	2,8	0,5	•	•	•	
1,95 - 2,0	3,0	0,5	•	•	•	
2,05 - 2,2	3,2	0,5	•	•	•	
2,25 - 2,5	3,5	0,5	•	•	•	
2,55 - 2,95	4,0	0,5	•	•	•	
3,0 - 3,45	4,5	0,5	•	•	•	•
3,5 - 3,95	5,0	0,5	•	•	•	•
4,0 - 4,45	5,5	0,5	•	•	•	•
4,5 - 4,95	6,0	0,5	•	•	•	•
5,0 - 5,45	6,5	0,5	•	•	•	•
5,5 - 6,0	7,0	0,5	•	•	•	•
6,1 - 6,4	8,0	0,5	•	•	•	•
6,5 - 7,4	9,0	1,0	•	•	•	•

d1 h6	d2 ± 0,1	k ± 0,2	L +0,5			
			(1) 71	(2) 80	(3) 100	(4) 130
7,5 - 8,4	10,0	0,5	•	•	•	•
8,5 - 9,4	11,0	1,0	•	•	•	•
9,5 - 10,0	12,0	1,0	•	•	•	•
10,5 - 11,0	13,0	1,0	•	•	•	•
11,5 - 12,0	14,0	1,0	•	•	•	•
12,5 - 13,0	15,0	1,0	•	•	•	•
13,5 - 14,0	16,0	1,5	•	•	•	
14,5 - 15,0	17,0	1,5	•	•	•	
15,5 - 16,0	18,0	1,5	•	•	•	
16,5 - 17,0	19,0	1,5	•	•	•	
17,5 - 18,0	20,0	1,5	•	•	•	
18,5 - 19,0	21,0	1,5	•	•	•	
19,5 - 20,0	22,0	1,5	•	•	•	
21	23,0	1,5	•	•	•	
22	24,0	1,5	•	•	•	
23	25,0	1,5	•	•	•	
24	26,0	1,5	•	•	•	
25	27,0	1,5	•	•	•	
26	28,0	1,5	•	•	•	
27	29,0	1,5	•	•	•	
28	30,0	1,5	•	•	•	
29	31,0	1,5	•	•	•	
30	32,0	1,5	•	•	•	

*Nota importante

(1) 0,50 a 6,00 mm incremento 0,05 mm
 6,10 a 12,00 mm incremento 0,10 mm (incluye 0,25 y 0,75)
 12,50 a 20,00 mm incremento 0,50 mm
 21,00 a 30,00 mm incremento 1,00 mm

(4) 3,00 a 10,00 mm incremento 0,10 mm
 10,50 a 20,00 mm incremento 0,50 mm
 21,00 a 25,00 mm incremento 1,00 mm

(2) y (3) 1,00 a 10,00 mm incremento 0,10 mm (incluye 0,25 y 0,75)
 10,50 a 20,00 mm incremento 0,50 mm
 21,00 a 25,00 mm incremento 1,00 mm