



## Tope guía macho

### TGM

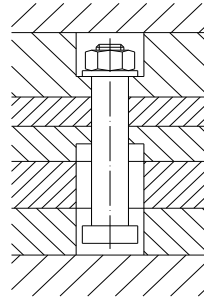
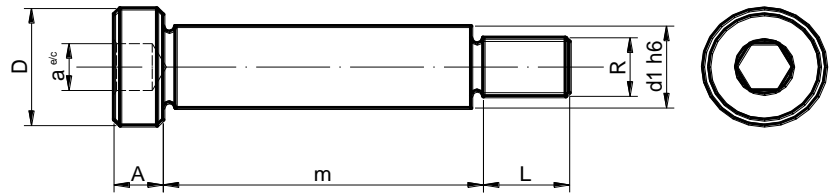
**Material:** 1.7264

**Tratamiento:** Cementación (0,6-0,8mm)

**Dureza:** 46-48 HRc

**Forma de pedido:**

**TGM/ d<sub>1</sub> x m**



d <sub>1</sub>	D	A	L	R	L								
					40	50	60	80	100	125	150	175	200
14	20	8	12	M10	•	•	•	•	•	•	•		
20	26	8	15	M14			•	•	•	•	•	•	•