



## Tornillo limitador

### TRM

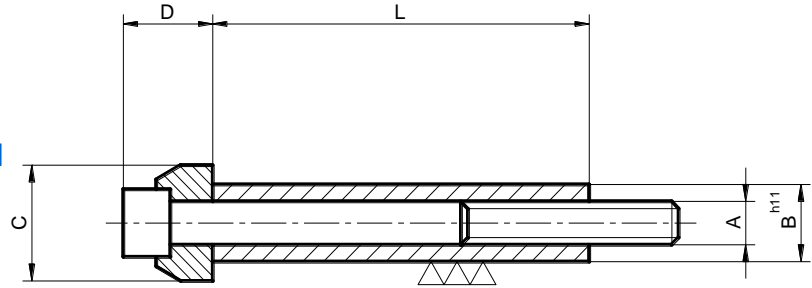
**Tornillo:** TRM tipo 12.9 UNI 5931

**Arandela:** de acero  
revenido y pavonado;  
resistencia =100 Kg/mm<sup>2</sup>

**Separador:** de acero  
revenido y rectificado;  
resistencia 120-140 Kg/mm<sup>2</sup>,  
tolerancia h11

**Forma de pedido:**

TRM/ A x L



A MÉTRICO		M-6	M-8	M-10	M-12	M-16
B SEPARADOR		10	13	16	18	23
C ARANDELA		15	19	22	26	34
D A. CABEZA		10	13	15	18	24
L	20 mm	•				
	25 mm	•				
	30 mm	•	•	•		
	35 mm	•	•	•		
	40 mm	•	•	•	•	
	45 mm	•	•	•	•	
	50 mm	•	•	•	•	•
	55 mm	•	•	•	•	•
	60 mm	•	•	•	•	•
	70 mm		•	•	•	•
	80 mm		•	•	•	•
	90 mm			•	•	•
	100 mm			•	•	•
	110 mm				•	•
120 mm				•	•	