

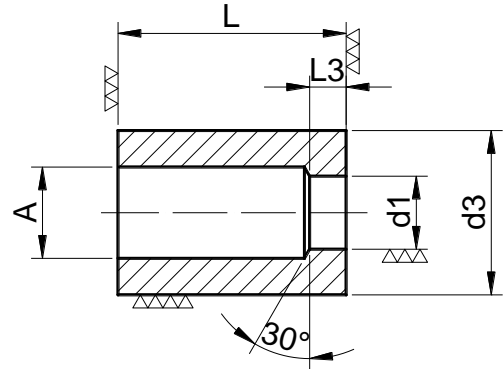
## Casquillos de corte

### Tipo A

DIN 9845 A

Forma de pedido:

Casquillo de corte A/ d<sub>1</sub> x L



Material	Dureza
HWS	62±2 HRC

d1 H8	d3 k6	A ± 0,1	L3	escalonado	L	
					20	28
1,0 - 2,0	6	d1 + 0,3	3	de 0,10 en 0,10	•	•
2,1 - 3,0	7	d1 + 0,5	3		•	•
3,1 - 4,0	8	d1 + 0,7	4		•	•
4,1 - 5,0	10	d1 + 0,7	4		•	•
5,1 - 6,0	12	d1 + 0,7	4		•	•
6,1 - 7,0	15	d1 + 0,7	4		•	•
7,1 - 8,0	15	d1 + 0,7	4		•	•
8,1 - 9,0	18	d1 + 1,0	4		•	•
9,1 - 10,0	18	d1 + 1,0	4		•	•
10,1 - 11,0	22	d1 + 1,0	5		•	•
11,1 - 12,0	22	d1 + 1,0	5		•	•
12,1 - 13,0	26	d1 + 1,0	5		•	•
13,1 - 14,0	26	d1 + 1,0	5		•	•
14,1 - 15,0	26	d1 + 1,0	5		•	•
15,1 - 18,0	30	d1 + 1,0	5		0,50	
18,1 - 20,0	35	d1 + 1,0	5		0,50	
20,1 - 22,0	35	d1 + 1,0	5		1,00	
22,1 - 26,0	42	d1 + 1,0	5	1,00		